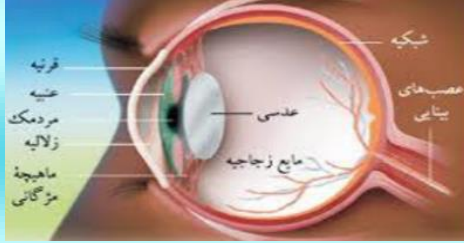


جراحه الساد

يسمى عدم وضوح عدسة العين بإعتام عدسة العين. في الممارسة العملية ، يتم استبدال الساد في عدسة العين المعتمة بعدسة باطن العين.



رعاية ما بعد الجراحة :

- لاحظ أن العين التي خضعت لعملية جراحية لا تستعيد قوتها الأوليئة أبدًا ، وهذا أمر مهم في الأيام التي تلى الجراحة ، ويجب حماية العين من الضغوط الخارجية والصدمات لمدة تصل إلى أسبوع بعد الجراحة.
- استخدم واقياً بلاستيكيًا لمدة تصل إلى أسبوع. هذا الواقي قابل للغسل ويمكنك غسله بالماء والصابون كل يومه.
- غسل الوجه والاستحمام بعد أسبوع من العملية بدون عائق (حسب رأى الطبيب)
- ممن الضروري مراجعة طبيبك للفحص في الأيام التي يحددها طبيبك.
- بعد العملية ، يكون السفر بالسيارة أو الطائرة أو القطار أو أى وسيلة أخرى غير مقيد.
- ولا تحرم الصلاة من يوم العملية بالتيمم على حجر طاهر ، ولكن الامتناع عن السجود لمدة ٥-٧ أيام بعد العملية ووضع الختم بالقرب من الجبهة باليد.
- لا تنام على العين التي خضعت لعملية جراحية أثناء الراحة ، وتجنب رفع الأشياء الثقيلة وفرك العين.
- دلا توجد قيود على الحركة ويمكنك القراءة والاستمتاع بمشاهدة التلفزيون.
- راجع طبيب العيون الخاص بك على الفور إذا كان لديك أى آثار جانبية ، مثل ألم العين ، والاحمرار الشديد ، والحساسية للضوء ، وانخفاض الرؤية ، والإفرازات القيحية.
- راجع طبيبك إذا شعرت بشرة خفيفة أو حلققت أمام عينيك.
- لاحظ أن جودة رؤيتك قد لا تكون بدون جراحة مثل جراحة العيون ، حتى لو كانت ناجحة.
- لا يمنع المكياج والذهاب إلى المسح بعد ثلاثة أسابيع (برأى الطبيب المعالج)

ملحوظة : الاستخدام الصحيح وفي الوقت المناسب للأدوية بعد الجراحة له تأثير كبير على معدل نجاح الجراحة.

- لاحظ النقاط التالية عند إسقاط قطرات العين.
- من الأفضل أن يكون لديك قطرة في عينك من قبل شخص آخر.
- اغسل يديك بالماء والصابون قبل التنقيط.
- إذا لزم الأمر ، قم أولاً بتنظيف الرموش والجفون باستخدام قطعة قطن من الزاوية الداخلية للعين إلى الزاوية الخارجية.
- عند صب القطرة ، ثني رأسك للخلف وانظر إلى السقف ، واسحب الجفن السفلي برفق لأسفل لعمل ثقب ، ثم قم بإسقاط قطرة من الدواء في الحفرة.
- بعد إسقاط القطرات ، امسك الجفون لمدة ٣٠ إلى ٤٠ ثانية تقريبًا ولا تفرکہا وتجنب الوميض الشديد.
- العناية بالتنقيط احذر من أن القطارة لا تتلامس مع الجفن أو العين.
- أغلق غطاء القطارة مباشرة بعد الاستخدام.
- استخدم قطعة قطن لإزالة السوائل من العين لأنها تسبب الحساسية حول الجفون.
- لا تستخدم إذا لاحظت تغير اللون أو ترسب القطرات.
- انتظر لمدة ٥ دقائق على الأقل بين صب القطرات المختلفة للحصول على التأثير المطلوب.
- حاول استخدام القطرات في الوقت المحدد ، ولكن على فترات من ٥-٦ ساعات لا تحتاج إلى الاستيقاظ لإسقاط القطرات (حسب الطبيب).
- إذا كنت بحاجة إلى استخدام قطرات العين والمرهم معاً ، فمن الأفضل صب القطرة في العين أولاً ثم وضع المرهم داخل العين.
- من الضروري تناول قطرات للعين حسب تعليمات الطبيب بعد العملية. تجنب تعاطي المخدرات بشكل تعسفي.

العنوان : اصفهان ، شارع آيه ا...غفارى ، بعد مرقد حضره زينب (س)

عنوان الموقع : hazratezahra-new.mui.ac.ir

مكالمة هاتفية : ٠٣١-٣٥٥١١١٩٥-٧

