

جراحه الساد

يسمى عدم وضوح عدسة العين بإعتام عدسة العين. فى الممارسة العملية ، يتم استبدال الساد فى عدسة العين المعتممة بعدسة باطن العين.

رعاية ما بعد الجراحة:

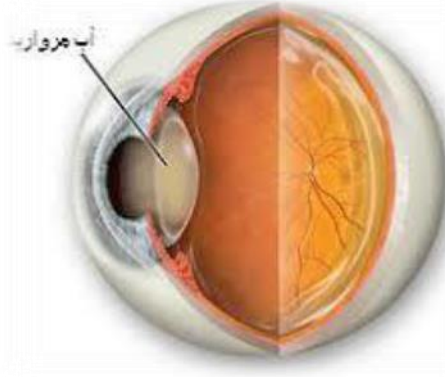
- ❖ لاحظ أن العين التى خضعت لعملية جراحية لا تستعيد قوتها الأولية أبدًا ، وهذا أمر مهم فى الأيام التى تلى الجراحة ، ويجب حماية العين من الضغوط الخارجية والصدمات لمدة تصل إلى أسبوع بعد الجراحة.
- ❖ استخدم واقياً بلاستيكيًا لمدة تصل إلى أسبوع. هذا الواقى قابل للغسل ويمكنك غسله بالماء والصابون كل يومه.
- ❖ غسل الوجه والاستحمام بعد أسبوع من العملية بدون عائق (حسب رأى الطبيب)
- ❖ ممن الضرورى مراجعة طبيبك للفحص فى الأيام التى يحددها طبيبك.

❖ بعد العملية ، يكون السفر بالسيارة أو الطائرة أو القطار أو أى وسيلة أخرى غير مقيد.

- ❖ ولا تحرم الصلاة من يوم العملية بالتيمم على حجر طاهر ، ولكن الامتناع عن السجود لمدة 5-7 أيام بعد العملية ووضع الختم بالقرب من الجبهة باليد.
- ❖ لا تنام على العين التى خضعت لعملية جراحية أثناء الراحة ، وتجنب رفع الأشياء الثقيلة وفرك العين.
- ❖ دلا توجد قيود على الحركة ويمكنك القراءة والاستمتاع بمشاهدة التلفزيون.
- ❖ راجع طبيب العيون الخاص بك على الفور إذا كان لديك أى آثار جانبية ، مثل ألم العين ، والاحمرار الشديد ، والحساسية للضوء ، وانخفاض الرؤية ، والإفرازات القيحية.
- ❖ راجع طبيبك إذا شعرت بشرارة خفيفة أو حلقت أمام عينيك.
- ❖ لاحظ أن جودة رؤيتك قد لا تكون بدون جراحة مثل جراحة العيون ، حتى لو كانت ناجحة.
- ❖ لا يمنع المكياج والذهاب إلى المسبح بعد ثلاثة أسابيع (برأى الطبيب المعالج)

- ❖ ملحوظة: الاستخدام الصحيح وفى الوقت المناسب للأدوية بعد الجراحة له تأثير كبير على معدل نجاح الجراحة.
- ❖ لاحظ النقاط التالية عند إسقاط قطرات العين.
- ❖ من الأفضل أن يكون لديك قطرة فى عينك من قبل شخص آخر.
- ❖ اغسل يديك بالماء والصابون قبل التنقيط.
- ❖ إذا لزم الأمر ، قم أولاً بتنظيف الرموش والجفون باستخدام قطعة قطن من الزاوية الداخلية للعين إلى الزاوية الخارجية.
- ❖ عند صب القطرة ، ثنى رأسك للخلف وانظر إلى السقف ، واسحب الجفن السفلى برفق لأسفل لعمل ثقب ، ثم قم بإسقاط قطرة من الدواء فى الحفرة.
- ❖ بعد إسقاط القطرات ، امسك الجفون لمدة 30 إلى 40 ثانية تقريبًا ولا تفركها وتجنب الوميض الشديد

- ❖ إذا كنت بحاجة إلى استخدام قطرات العين والمرهم معًا ، فمن الأفضل صب القطرة في العين أولاً ثم وضع المرهم داخل العين.
- ❖ من الضروري تناول قطرات للعين حسب تعليمات الطبيب بعد العملية. تجنب تعاطي المخدرات بشكل تعسفي .



- ❖ العناية بالتنقيط احذر من أن القطارة لا تتلامس مع الجفن أو العين.

- ❖ أغلق غطاء القطارة مباشرة بعد الاستخدام



- ❖ استخدم قطعة قطن لإزالة السوائل من العين لأنها تسبب الحساسية حول الجفون.
- ❖ لا تستخدم إذا لاحظت تغير اللون أو ترسب القطرات.
- ❖ انتظر لمدة 5 دقائق على الأقل بين صب القطرات المختلفة للحصول على التأثير المطلوب.
- ❖ حاول استخدام القطرات في الوقت المحدد ، ولكن على فترات من 5-6 ساعات لا تحتاج إلى الاستيقاظ لإسقاط القطرات (حسب الطبيب).